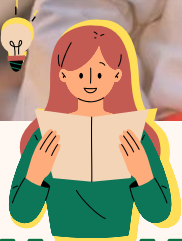


歡迎來到仙台！

5月11日起
開放申請！

仙台訪日團體旅遊巴士補助金



誠邀規劃以 **仙台** 為目的地的團體旅遊！

1

×15
or more

15 人以上的團體
(不含領隊及導遊)

2

從海外出發
使用包車巴士的觀光團體旅遊

3

HOTEL + 相機圖示

於仙臺市內住宿
2晚 + 參觀 1個以上觀光景點
或是
1晚 + 參觀 2 個以上觀光景點

※「觀光」係指以團體前往仙臺市內的觀光設施及餐飲設施進行參觀或使用 (不含飯店提供的早餐)。
(且不論設施為付費或免費均適用)

補助內容

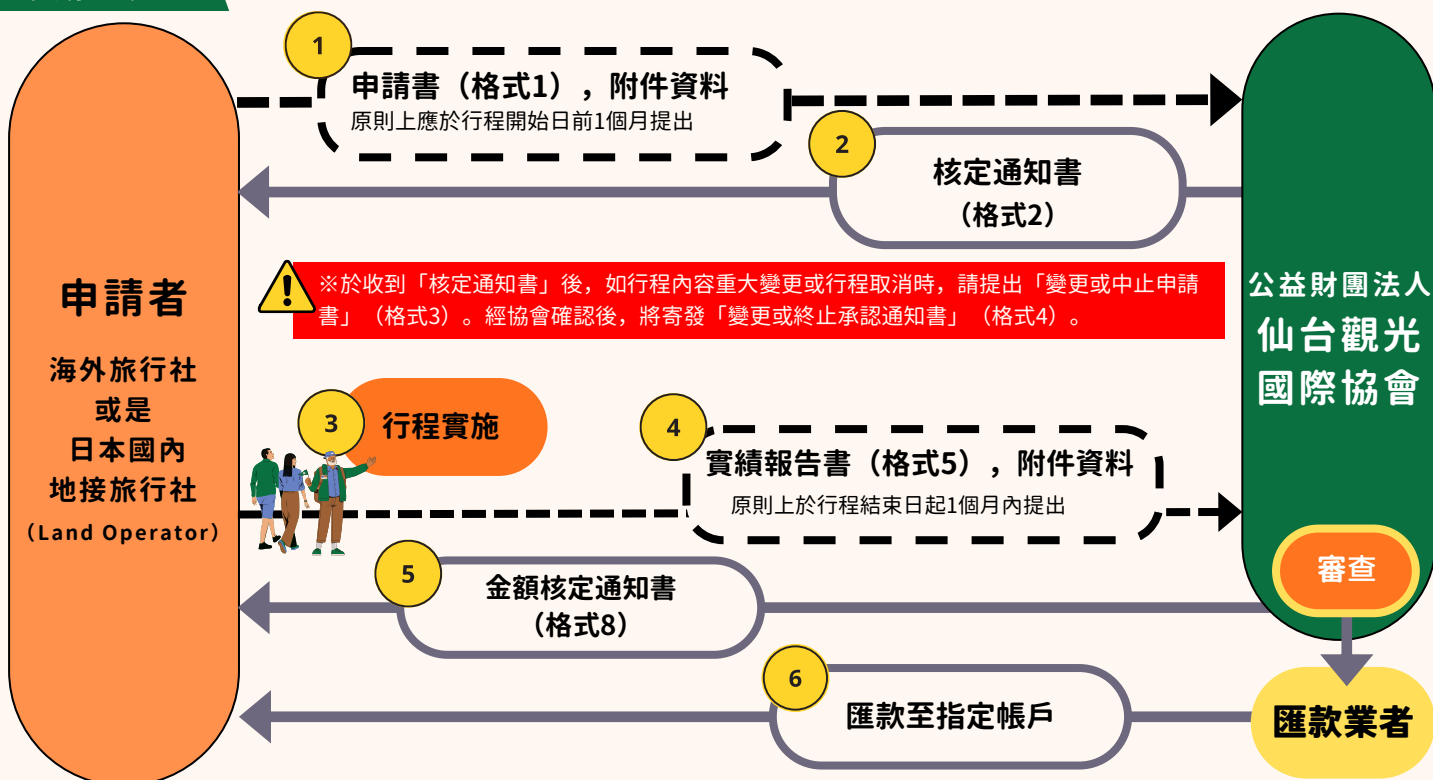
補助金額 **150,000日圓/每台** 若使用本協會贊助會員之巴士公司，再加碼 50,000 日圓/每台

※若補助預算達上限，將提早截止受理，敬請見諒。

※每個旅行社 (以分公司為單位) 每年申請上限為 2 次，補助總額上限為 600,000 日圓。

※對象期間為 2026年6月1日 ~ 2027年1月31日 之間執行並結束之行程。

申請流程



聯絡方式

公益財團法人 仙台觀光國際協會

MICE・入境旅遊宣傳事業部 入境旅遊推廣課

E-mail: inbound@sentia-sendai.jp

TEL: 022-268-9568

