

烤牛舌的故事

1 它起源於仙台。並成為了仙台的特產。

1948年,「味太助」的創始人佐野圭史郎經過多次試驗,研發了「烤牛舌」。1980年代,仙台湧現眾多牛舌專營店。大約在同一時期,「味之牛舌喜助」的創始人大河原要開始在其車站附近的餐廳推廣烤牛舌,並將其作為「仙台特產」進行宣傳,烤牛舌也因此成為仙台的特色美食。此後,隨著東北新幹線和東北高速公路的開通,遊客和商務旅客數量激增,烤牛舌也逐漸受到關注。仙台湧現超過100家烤牛舌專營店,烤牛舌逐漸成為這座城市的代表性美食之一。隨後,日本於2001年爆發瘋牛症疫情,海外則於2003年出現瘋牛症疫情。此外,2020年新冠疫情也為牛舌產業造成了沉重打擊。

儘管如此,我們仍將利用克服這些困難所累積的經驗,把源自仙台的名烤牛舌傳承給子孫後代。



2 如何製作美味的烤牛舌

首先,將用作原料的牛舌去皮切片。在牛舌上劃幾道口子,並用鹽和胡椒調味。每片牛舌都小心地疊放在一起,用保鮮膜密封隔絕空氣,放入冰箱冷藏數日。這個過程可以讓牛舌充分熟成,提升風味。然後,將熟成的牛舌放在烤架上,用炭火快速烤製,趁熱享用。鮮嫩多汁、勁道十足的美味在口中蔓延開來。



神泡品質
New Design
The PREMIUM MALT'S SUNTORY

余韻に浸る、贅沢。
おとなサントリー LINE アカウント
サントリーのお酒の最新情報は
こちら
※20歳以上の方限定です。

ストップ!20歳未満飲酒・飲酒運転。SUNTORY

KIRIN'S
一番搾り
おいしいとこだけ搾っています。
ストップ!20歳未満飲酒・飲酒運転。キリンビール株式会社

KIRIN
E BREW
社の都の工場
ビール工場
キリンビール仙台工場

Asahi
冷やして
ぶっちぎりにうまい。
辛口(生) SUPER DRY
※スーパードライにおける、
温度帯別評価比較において

Asahi SUPER DRY
Asahi 生
スーパードライ 辛口(生)ビール

ビールストップ!20歳未満飲酒・飲酒運転。お酒 すべては、お客様の「うまい!」のために。
アサヒビール株式会社

完璧な
生ビールを。
SAPPORO

大人の★生 樽生
サッポロ生ビール 黒ラベル

株式会社
FUKUBEI
フクベイフーズ

「牛たん加工」のプロフェッショナル
商品開発のご相談はお気軽にご用命ください
☎0223-29-3211
www.fukubei-f.co.jp

25th
仙台特産
烤牛舌
店舗地圖
請掃描小冊子內的二維碼訪問。



味太助本店

022-225-4641



C-3
MAP 1
QR CODE
▲詳細店舗資訊

旨味太助

022-262-2539



C-3
MAP 2
QR CODE
▲詳細店舗資訊

牛舌 一福

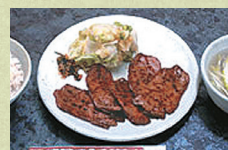
022-265-7914



C-3
MAP 5
QR CODE
▲詳細店舗資訊

炭烤牛舌 小山

022-264-1780



D-4
MAP 6
QR CODE
▲詳細店舗資訊

牛舌料理 雅

022-268-0715



D-5
MAP 9
QR CODE
▲詳細店舗資訊

味太助之孫店 田邊家

022-713-5777



C-1
MAP 10
QR CODE
▲詳細店舗資訊

碳烤牛舌 仁

022-721-5073



C-4
MAP 13
QR CODE
▲詳細店舗資訊

牛舌・乾物炭燒 吞八

022-712-8033



E-4
MAP 14
QR CODE
▲詳細店舗資訊

味太助分店今井

022-225-0348



E-4
MAP 19
QR CODE
▲詳細店舗資訊

烤牛舌 一隆總店

022-261-4026



C-4
MAP 20
QR CODE
▲詳細店舗資訊

牛舌

本頁面提供多家烤牛舌餐廳的信息,包括營業時間、價格以及地圖。請使用「烤牛舌餐廳」指南,盡情探索不同的餐廳。

仙台牛舌地圖請點擊此處查看。



餐廳地圖

※此資訊截至2026年1月1日有效。請注意,此資訊可能已發生變化,因此請事先向各門市諮詢。

▲仙台牛舌振興協會官方網站

每年9月10日是牛舌日

每年9月10日是牛擔日,仙台牛擔振興協會的成員餐廳都會推出特價優惠!詳情請洽各餐廳。



尋找這個標記!

味之牛舌 喜助

022-265-2080



E-4
MAP 3
QR CODE
▲詳細店舗資訊

炭烤牛舌 利久

022-266-5077



E-4
MAP 4
QR CODE
▲詳細店舗資訊

味之牛舌 福助

022-265-9466



E-4
MAP 7
QR CODE
▲詳細店舗資訊

炭燒牛舌 一仙

022-265-1935



D-4
MAP 8
QR CODE
▲詳細店舗資訊

炭燒牛舌 東山 仙台總本店

022-263-4129



E-4
MAP 11
QR CODE
▲詳細店舗資訊

牛舌居酒屋 集合部分店 上杉店

022-797-5643



D-1
MAP 12
QR CODE
▲詳細店舗資訊



官方線上商店 **福兵衛**

為了振興仙台的牛舌產業,我們致力於打造以牛舌為核心的產品。秉持著「以美食傳遞幸福」的理念,我們推出了自有品牌「福兵衛」,精選優質食材,精心製作,力求為您的特殊時刻增添笑容與色彩。

■ 宮城縣名取市堀内北岳 210 號, 郵編 989-2412
 ■ 營運公司: 福兵衛食品株式會社
 ■ 如需了解最新信息,請掃描二維碼訪問網站。
 URL: <https://bistro-fukubei.com/>
 TEL: 0120-321-274

可在我們的網上商店購買。

仙台ターミナルビル(株)

S-PAL HOTEL METROPOLITAN 觀光農園
 仙台 福島 郡山 仙台 山形
 JR仙台イーストグレートビル HOTEL BATEVAKAI FUKUOKA

牛たん selection

藤崎本館地下1階「牛たんセレクション」では、数多くのお持ち帰り用牛たんを取り揃えています。

FUJISAKI

[合作]
 仙台旅遊及國際協會
 定禪寺街頭爵士音樂節執行委員會事務局

仙台牛舌振興會官方網站
<http://sendaigyutanshinkokai.jp>