

Timetable

The buses run every 20-min.

Bus stop	Bus Stop Name	Bus Schedule	
		First Bus	Last Bus
1	Sendai Station	9:00	16:00
2	Aoba-dori Ichibancho Subway Station	9:04	16:04
3	Bansuisodo	9:06	16:06
4	Zuihoden Mausoleum	9:13	16:13
5	Sendai City Museum / Sendai International Center	9:18	16:18
6	Site of Sendai Castle	9:26	16:26
7	Tohoku University Botanical Gardens	9:28	16:28
8	Aobayama Subway Station	9:30	16:30
9	Tohoku University Museum of Natural History	9:31	16:31
10	International Center Subway Station / Miyagi Museum of Art	9:38	16:38
11	Traffic Park / Sankyozawa Water Power Plant	9:42	16:42
12	Osaki Hachimangu Shrine	9:46	16:46
13	Sendai Mediatheque	9:55	16:55
14	Jozenji-dori Ave. / Sendai City Hall	9:58	16:58
15	Hirose-dori Subway Station	10:02	17:02
1	Sendai Station	Arrival time 10:10	17:10

About 70 minutes per loop

The buses which depart from sendai station after 3:00 p.m. will be out-of-service after returning to the station as their final stop. During busy hours, we may ask the passengers to wait for the next bus or change to another bus.

运行一周约70分钟

仙台站前从 15:00 到最晚一班 16:00 出发的所有班次都会在仙台站前停车，所以不能坐过站，请先下车，敬请谅解。

運行一周約70分鐘

15:00以後從“仙台站前”出發的 所有班次 回到 “仙台站前”後退送。

일주 약 70분

센다이 역 앞 15:00 발부터 마지막 16:00 발까지의 모든 편은 센다이 역 앞이 종착이므로 모든 승객들은 일단 하차하셔야 합니다.

ใช้เวลาประมาณ 70 นาทีต่อหนึ่งรอบ

รถบัสที่ออกจากสถานีเซ็นไดตั้งแต่เวลา 15:00 น. จนถึงรถบัสคันสุดท้ายที่เวลา 16:00 น. จะสิ้นสุดที่สถานีเซ็นได ผู้โดยสารที่ขึ้นรถบัสก่อนสถานีเซ็นไดที่ต้องการผ่านสถานีเซ็นไดหลังเวลา 15:00 น. ขอให้ลงที่สถานีเซ็นได เพื่อขึ้นรถบัสคันต่อไป

Wi-Fi is available with Loople Sendai!

SENDAI Free Wi-Fi is available at locations displaying the sticker on the left, such as on Loople Sendai buses, at bus stops, and in tourist information centers!



Bus Fares

	Adults	Children (under 12 years old)
Single-ride	¥260	¥130

※Payment by IC pass(Suica, PASMO, Icsca, etc) is also accepted.

For Loople Sendai only

	Adults	Children (under 12 years old)
One-day Pass for Loople Sendai	¥630	¥320

For Subway and Loople Sendai

	Adults	Children (under 12 years old)
One-day Pass for Loople Sendai and Subway	¥920	¥460

Ticket Window

※ Purchase One-day Passes at Sendai Station West Exit Bus Terminal Ticket Window

※ 1日乗車券の銷售地點仙台站西口巴士終點站問訊處

※ 1일 승차권 판매 장소: 센다이 역 서쪽 출구 버스플 안내소

※ 1日乗車券の銷售地點仙台站西口巴士終點站問訊處

※ 1일 승차권 판매 장소: 센다이 역 서쪽 출구 버스플 안내소

※ 1日乗車券の銷售地點仙台站西口巴士終點站問訊處

※ 1일 승차권 판매 장소: 센다이 역 서쪽 출구 버스플 안내소

No change given for notes larger than 1,000 yen on the bus.

纸币找零时，只受理一千日元纸币

紙幣找零時，只受理一千日元紙幣

지폐는 1,000엔 자리만 받습니다.

ไม่มีเงินทอนให้กรณีจ่ายเป็นธนบัตรมูลค่ามากกว่า 1,000 เยน

※ You can also use THE SENDAI MARUGOTO PASS and SENDAI AREA PASS.

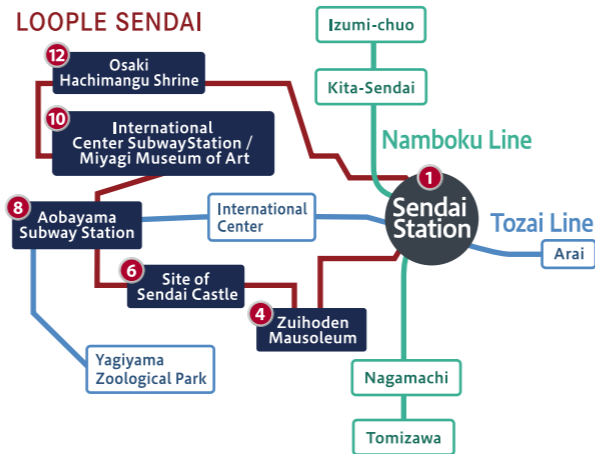
※ 您也可以使用 THE SENDAI MARUGOTO PASS 和 SENDAI AREA PASS。

※ 您還可以使用 THE SENDAI MARUGOTO PASS 及 SENDAI AREA PASS。

※ THE SENDAI MARUGOTO PASS 및 SENDAI AREA PASS도 이용하실 수 있습니다.

※ คุณสามารถใช้บัตร THE SENDAI MARUGOTO PASS และบัตร SENDAI AREA PASS ได้อีกด้วย

Loople Sendai and Subway Route Map



2024.1

Sendai Sightseeing City Loop Bus

LOOPLE SENDAI

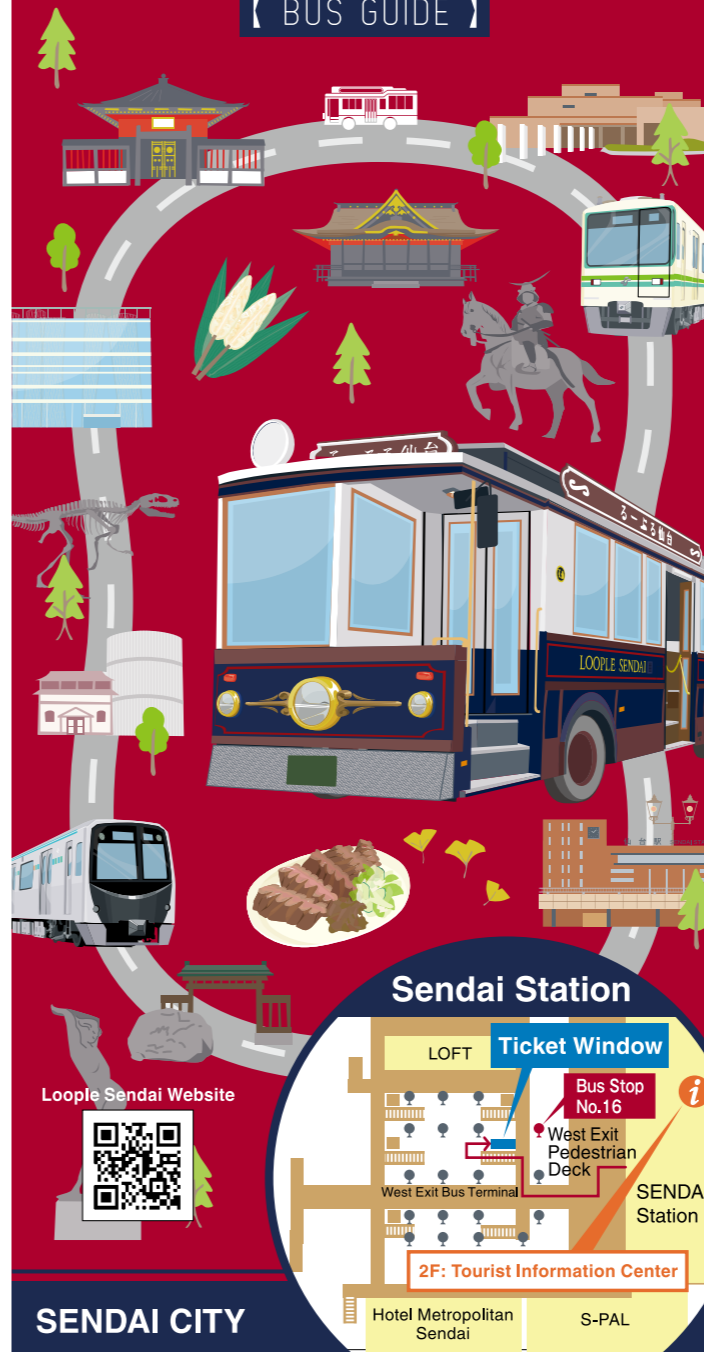
卢葡儿仙台

盧葡兒仙台

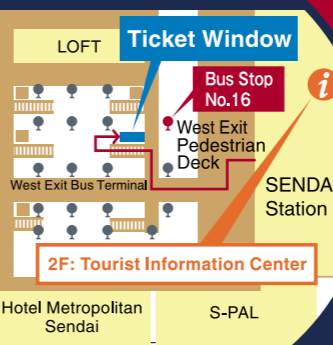
루플 센다이

เส้นทางรถวิ่งวนภายในเมืองเซนได

【BUS GUIDE】



Sendai Station



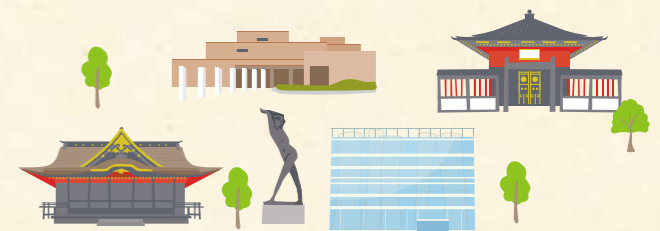
Welcome to Sendai!

Loople Sendai is a "city loop" bus service that loops around major tourist spots in Sendai, the City of Trees.

仙台循環巴士是环绕杜之都、仙台的主要观光地循环行驶的“城市循环”巴士。

仙台迴圈巴士是環繞杜之都、仙台的主要觀光地迴圈行駛的「城市迴圈」巴士。

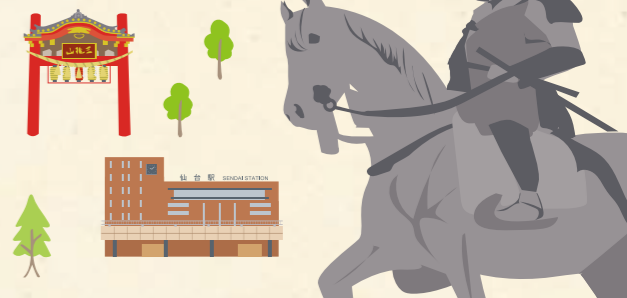
루플 센다이는 숲의 도시·센다이의 주요 관광지를 순환하는 "시티 루프" 버스입니다. เส้นทางรถวิ่งวนภายในเมืองเซนได เป็น รถบัส "เวียนในเมือง" วนรอบแหล่งท่องเที่ยวสำคัญของเมืองแห่งแมกไม้ เซ็นได



- With a One-day Pass you can enjoy unlimited rides and are entitled to discount privileges at some tourist facilities along the bus routes.
- High-speed wireless LAN (Wi-Fi) service is available on Loople Sendai buses and at bus stops.
- Announcements are in Japanese and English.

- 如果有1日乘车券，当日可自由上下车，自由自在地欣赏美景。并在沿线设施处有打折优惠。
- 在仙台循环巴士的车内及公共巴士车站，有高速无线LAN (Wi-Fi) 供您使用。
- 有英文广播
- 如果有1日乘车券，当日可自由上下车，自由自在地欣赏美景。并在沿线设施处有打折优惠。
- 在仙台迴圈巴士的車內及公共巴士車站，有高速無線LAN (Wi-Fi) 供您使用。
- 有英文廣播
- 하루종일 자유롭게 타고 내릴 수 있으며 연선 시설에서는 할인 특전 등을 받을 수 있는 1일 승차권을 판매하고 있습니다. 자유롭게 즐길 수 있습니다.
- 루플 센다이의 버스 안과 정류장에서는 Wi-Fi 서비스를 이용하실 수 있습니다.
- 영어 안내방송 실시

- มีจำหน่าย ตัวหนึ่งวัน ที่สามารถใช้นั่งรถบัสได้ตามสะดวก และใช้บัตรลดเข้าชมสถานที่ต่าง ๆ ที่รอบัสผ่าน ให้เสร็จในทางท่องเที่ยว
- ในรถบัส Loople Sendai และป้ายจอดให้บริการ Wi-Fi ความเร็วสูง
- ในรถบัสมีการแจ้งป้ายจอดเป็นภาษาอังกฤษ



SENDAI CITY

A Convenient Way to Tour Sendai!

Sightseeing Information

Scan here for more information



How to Ride the Loope Sendai Bus

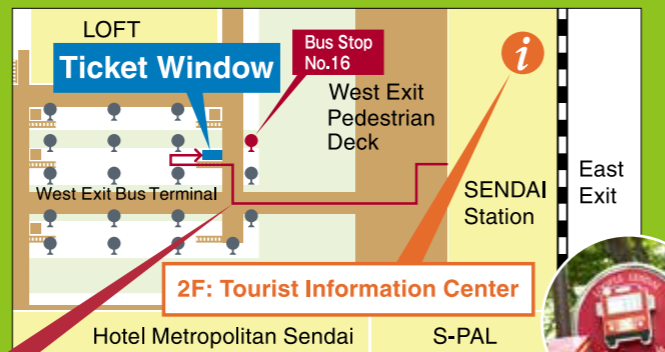


Sendai Station Bus Stop

The Loope Sendai bus departs from bus stop No.16 in front of Sendai Station West Exit.

From the 2nd floor of Sendai Station, step outside to the West Exit Pedestrian Deck. Then go down the stairs to bus stop No.16.

* Note there is no access from street level.



This is the West Exit Pedestrian Deck.



Go straight and turn right at the first crossroads.



Go down the stairs on the left to bus stop No.16.



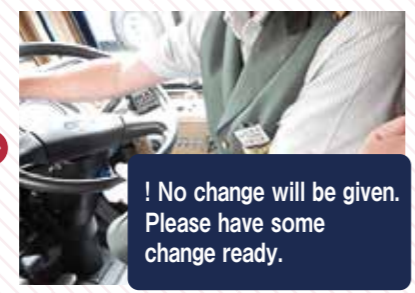
This is bus stop No.16, the Loope Sendai bus stop.

One-day Pass is available here.

The West Exit Bus Terminal Ticket Window is next to bus stop No.16.



Press this button when you want to get off at the next stop.



! No change will be given. Please have some change ready.

Which door to get on / off

get on

get off



The 3rd Sunday and the previous Saturday of May

Sendai Aoba Festival / 仙台・青葉祭 / 仙台・青葉祭 / 센다이·아오바 축제 / เทศกาลอาโอบะเมืองเซ็นได



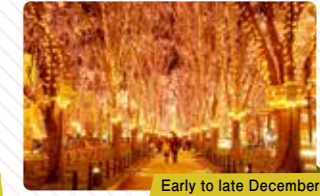
Aug. 6 - 8

Sendai Tanabata Festival / 仙台七夕祭 / 仙台七夕祭 / 센다이 칠せ 축제 / เทศกาลทานาบาตะเมืองเซ็นได



The 2nd Saturday and Sunday in September

Sendai Jozenji Street Jazz Festival / 仙台・定禅寺街頭爵士节 / 仙台・定禅寺街頭爵士节 / 조젠지 스트리트 재즈 페스티벌 in 센다이 / งานแจ๊สเฟสติวัลถนนโจเซนจิในเมืองเซ็นได



Early to late December

Sendai Pageant of Starlight / 仙台光的露天劇場 / 仙台光的露天劇場 / SENDAI 빛의 패전트 / งานแสดงแสงสีเมืองเซ็นได

Discounts as of Dec.2023

Pass benefits "One-day Pass for Loope Sendai", "One-day Pass for Loope Sendai and Subway"

Show your One-day Pass and get discounts at the following places: / 1日乘车券特别优惠活动 / 出示1日乘车券的优惠 / 1일 승차권 제시 특전 / โปรดแสดงตั๋วหนึ่งวันเพื่อรับส่วนลดค่าเข้าชมได้

<p>1 Hotel Metropolitan Sendai / 仙台大都会大飯店 / 仙台大都會大飯店 / 호텔 메트로폴리탄 센다이 / โรงแรมโทริปดินแดนเซ็นได</p> <p>5% discount</p> <p>at Lobby Lounge Chaleur, Bar Knight, Restaurant & Café Serenity, Japanese Restaurant Hayase, and Chinese Restaurant Touri</p>	<p>1 DATE BIKE / 伊達自行车 / 伊達自行车 / 다테 자전거 / คาตะ ไบค์</p> <p>One-day rental bicycle at student rate</p>	<p>2 The Westin Sendai / 仙台威斯汀酒店 / 仙台威斯汀酒店 / 웨스틴호텔 센다이 / โรงแรมเวสต์ตินเซ็นได</p> <p>5% discount</p> <p>at Restaurant Symphony, Japanese Restaurant Ichimuan</p>
<p>3 Sendai City War Reconstruction Memorial Hall / 仙台市戦争復興纪念馆 / 仙台市戦災復興記念館 / 센다이시 전쟁 부흥 기념관 / พิพิธภัณฑ์สงครามเมืองเซ็นได</p> <p>Entry to the Exhibition Room at the group rate</p>	<p>4 Zuihoden Mausoleum / 瑞凤殿 / 瑞凤殿 / 조이호덴 / สุสานซุยโฮเต็ง</p> <p>Admission discount available</p>	<p>5 Sendai City Museum / 仙台市博物館 / 仙台市博物館 / 센다이시 박물관 / พิพิธภัณฑ์เมืองเซ็นได</p> <p>Entry to the Exhibition Room at the group rate</p> <p>¥100 discount on special exhibition admission</p>
<p>6 Aoba Castle Museum / 青叶城資料展示館 / 青葉城資料展示館 / 아오바 성 자료전시관 / พิพิธภัณฑ์ปราสาทอาโอบะ</p> <p>Admission discount available</p>	<p>10 Miyagi Museum of Art / 宮城県美術館 / 宮城縣美術館 / 미야기현 미술관 / พิพิธภัณฑ์ศิลปะจังหวัดมิยาเกะ</p> <p>Entry to the regular exhibition at the group rate or ¥100 discount on special exhibition admission</p>	<p>12 Osaki Hachimangu Shrine / 大崎八幡宮 / 大崎八幡宮 / 오사키 하치만구 신사 / ศาลเจ้าโอซากิฮาจิมันกู</p> <p>Free postcard gift</p>

The details of this service campaign are subject to change without prior notice. / 特惠内容可能在未經預告的情況下更改。 / 特惠内容可能在未經預告的情形下更改。 / 특전내용은 예고 없이 변경될 수 있습니다. / รายละเอียดเกี่ยวกับสิทธิประโยชน์ต่างๆอาจมีการเปลี่ยนแปลงได้โดยไม่ต้องแจ้งให้ทราบล่วงหน้า

Pass benefits "One-day Pass for Loope Sendai and Subway"

Those who have purchased "One-day Pass for Loope Sendai and Subway" are eligible for discounts at the facilities along the subway routes listed below. Show your "One-day Pass for Loope Sendai and Subway" before entering the facilities to use the discount. ※Note that "One-day Pass for Loope Sendai" can not be used for discounts.

购买“芦薔儿仙台・地铁通用1日乘车券”，可在下列地铁沿线设施中享受折扣。入馆前，请出示“芦薔儿仙台・地铁通用1日乘车券”进行使用。 ※“芦薔儿仙台1日乘车券”不享受折扣。

購買「蘆薔兒仙台・地鐵通用1日乘車券」，可在下列地鐵沿線設施中享受折扣。入館前，請出示「蘆薔兒仙台・地鐵通用1日乘車券」進行使用。 ※「蘆薔兒仙台1日乘車券」不享受折扣。

“루플 센다이·지하철 공통 1일 승차권”을 구매하면 다음의 지하철 연선 시설도 할인됩니다. 이용할 때는 입장 전에 “루플 센다이·지하철 공통 1일 승차권”을 제시해 주십시오. ※“루플 센다이 1일 승차권”은 할인이 적용되지 않습니다.

หากซื้อ “ตั๋วหนึ่งวันสำหรับรถบัส เส้นทางรถวิ่งภายในเมืองเซ็นได และรถไฟใต้ดิน” อันว่าตั๋วไปใช้เป็นส่วนลดเข้าชมแหล่งท่องเที่ยวใกล้ทางรถไฟใต้ดินต่อไปนี้ได้ แสดง “ตั๋วหนึ่งวันสำหรับรถบัส เส้นทางรถวิ่งภายในเมืองเซ็นได และรถไฟใต้ดิน” ก่อนซื้อบัตรเข้าชม ※ไม่สามารถใช้ “ตั๋วหนึ่งวันสำหรับรถบัส เส้นทางรถวิ่งภายในเมืองเซ็นได” ได้

Tozai Line		Namboku Line			Side trip
Yagiya Zoological Park Station / Yagiya Zoological Park / 八木山動物公園 / 八木山動物公園 / 아야야마 동물공원 / สวนสัตว์วัยยะมะ	Miyagino-dori Station / Sendai City Museum of History and Folklore / 歴史民俗資料館 / 歴史民俗資料館 / 역사민속자료관 / พิพิธภัณฑ์พื้นบ้านและประวัติศาสตร์	Nagamachi-minami Station / Sendai City Tomizawa Site Museum / 富澤遺跡保存館 (地蔵森博物館) / 富澤遺跡保存館 (地蔵森博物館) / 도미자와 유적보존관 (지하의 숲 뮤지엄) / พิพิธภัณฑ์โทมิซาวาเมืองเซ็นได	Dainohara Station / Sendai Literature Museum / 仙台文学館 / 仙台文學館 / 센다이 문학관 / พิพิธภัณฑ์วรรณกรรมเมืองเซ็นได	Asahigaoka Station / Sendai City Science Museum / 仙台市科学館 / 仙台市科學館 / 센다이시 과학관 / พิพิธภัณฑ์วิทยาศาสตร์เมืองเซ็นได	By bus from Sendai Station or Nagamachi Station / Wild Plants Garden / 野草園 / 野草園 / 야초원 / สวนยาไซเอ็ง
Entry at the group rate	Entry at the group rate	Entry at the group rate	Entry at the group rate	Entry at the group rate	Entry at the group rate

Interpretation Support Hotline

Please call 022-224-1919 for assistance with travel information, or when you have communication difficulties at facilities in Sendai. Open everyday 9:00~17:00 (except for irregular closed days). (Available in 22 languages including English, Chinese, Korean, Vietnamese, Nepali, and Thai)

LOOPLE SENDAI ROUTE MAP



D : Index for the Loope Discount.
You'll be given a gift or a discount on entrance fees when you show the One-day Pass for Loope Sendai at the facilities marked **D**.

D : 卢葡儿折扣信息。
在标有 **D** 的机构出示「卢葡儿仙台」1日乘车券可获得礼物或门票优惠。

D : 盧葡兒折扣資訊。
在標有 **D** 的機構出示「盧葡兒仙台」1日乘車券可獲得禮物或門票優惠。

D : 루플 할인에 대한 인덱스
D 라고 표시된 곳에서 일일권 루플 센다이 티켓을 보여 주시면 선물이나 할인을 받으실 수 있습니다.

D : ข้อมูลการลดค่าบริการเมื่อใช้บัตร LOOPLE
จะได้รับการของขวัญหรือลดค่าบริการเข้าชมเมื่อแสดงตั๋ว LOOPLE SENDAI ที่วันหนึ่งที่จุดที่มีเครื่องหมาย **D** แสดงไว้

12 **Osaki Hachimangu Shrine**
大崎八幡宮前 大崎八幡宮前
오사키하치만구신사 앞 ศาลเจ้าโอซากิฮาจิมัน구

Osaki Hachimangu built in 1607 by Lord DATE Masamune, is a majestic shrine pavilion with brilliantly colored carvings on a base of deep black *urushi* lacquer. It is the oldest shrine constructed in the gongen-zukuri style and is designated as a National Treasure.

大崎八幡宮是1607年受伊達政宗之命建成的。其特点是以黑漆塗色為基調，施以色彩極度華麗的雕刻，形成富麗堂皇的神殿建築。作為日本現存最古老的權威式建築，被指定為國寶。

1607年，伊達政宗創建的大崎八幡宮是以黑漆塗色為基調，施以極端雕刻且燦爛奪目的神殿。為日本現存最古老的權威式建築，且被指定為國寶。

1607년에 대대 마사무네 공에 의해 창건된 오사키 하치만구는 칠색 바탕에 극채색의 조각이 화려한 단청 신전이다. 일본에서 가장 오래된 권력 건축 양식이며 국보로 지정되어 있다.

โอซากิฮาจิมัน구ได้ถูกสถาปนาสร้างขึ้นในปีค.ศ. 1607 ตามคำสั่งของแม่ทัพดาเตะ มาซามุเนะ มีจุดเด่นด้านงานสลักไม้สีดงโบราณและทาสีโอสึริ 1607 ตามคำสั่งของแม่ทัพดาเตะ มาซามุเนะ และได้รับการรับรองเป็นมรดกแห่งชาติ

D Free postcard gift (*Show your One-day Pass at the ceremony hall)

11 **Traffic Park** / Sankyozawa Water Power Plant****
交通公園・三居澤水电站前
交通公園・三居澤水电站前
산교공원 / 산교자와 수력발전소 앞
สวนจราจร / โรงไฟฟ้าพลังน้ำจังหวัดยามาซากิ

Sankyozawa Water Power Plant
Sankyozawa 100 Year Electric Historical Center

**** Open: 9:00-16:00 Closed: Mondays (The following day if it falls on a national holiday), Use by general visitors may be limited during visit of groups (school groups, etc.) on weekdays. New Year holidays (Dec.28-Jan.4)**
**** Open: 10:00-16:00 Closed: Mondays (The following day if it falls on a national holiday), New Year holidays**

10 **International Center Subway Station / Miyagi Museum of Art**
国际中心站・宫城县美术馆前
國際中心站・宮城縣美術館前
국제 센터역 / 미야기현미술관 앞
สถานีรถไฟใต้ดินอินเตอร์เนชันแนลเซ็นเตอร์/พิพิธภัณฑ์ศิลปะมิยาซากิ

International Center Station

This is a main convention facility of Sendai which contains an exhibition room of 3,000m², a large hall equipped with 6-language simultaneous interpretation facilities, and various convention rooms which represent its functionality in holding large scale international convention. Access to this facility is 5 minutes from Sendai Station by Subway Tozai Line. The Sendai Multicultural Center in the building provides tourist information to visitors.

是仙台市的會議中心設施。除了有3000㎡的展館外，還包含具備6國語言同聲傳譯設備的大廳和各類型會議室，滿足大規模國際會議的對應功能。隨著地鉄東西線的開通，實現與仙台站5分鐘的快速銜接，館內的仙台多文化共生中心作為國際觀光嚮導所更可由任何人都可以便用。

是仙台市的會議中心設施。除了有3000㎡的展館外，還包含具備6國語言同聲傳譯設備的大廳和各類型會議室，滿足大規模國際會議的對應功能。隨著地鉄東西線的開通，實現與仙台站5分鐘的快速銜接，館內的仙台多文化共生中心是國際觀光嚮導所，可供任何人自由使用。

센다이에서의 중핵적인 컨벤션 시설. 3,000㎡의 전시실 이외에 6개 국어 동시통역 시설이 완비된 큰 홀과 각종 회의실을 갖추고 있어서 대규모 국제회의 등에 대응할 수 있다. 지하철 도자이선이 개통됨에 따라 센다이역에서부터의 소요시간이 5분으로 더욱 편리해졌으며 관내 센다이 다문화관광센터는 국제관광안내소로 누구나 이용할 수 있다.

เป็นศูนย์แสดงสินค้าของเมืองเซ็นได มีห้องแสดงสินค้าพื้นที่ 3,000 ตรม. ห้องประชุมขนาดใหญ่พร้อมด้วยอุปกรณ์พร้อมแปลภาษาพร้อม 6 ภาษา และห้องประชุมขนาดกลาง พร้อมอุปกรณ์การบริการระดับนานาชาติสามารถให้บริการได้ จากการเปิดให้บริการรถไฟใต้ดินสายโตไซ จึงเดินทางได้สะดวกเพียง 5 นาทีจากสถานีเซ็นได ศูนย์วัฒนธรรมนานาชาติซึ่งเปิดเป็นอาคารอย่างเป็นทางการของจังหวัดสามารถให้บริการได้

Open: 9:00-21:30 Closed: Irregular closing days and New Year holidays

9 **Tohoku University Museum of Natural History**
东北大学理学系自然史标本馆前
東北大學理學部自然史標本館前
이과대학자연사표본관 앞
พิพิธภัณฑ์ประวัติศาสตร์ธรรมชาติ
แห่งมหาวิทยาลัยโตโฮกุ

Open: 10:00-16:00 Admission: ¥150 (Adults)
Closed: Mondays (The following day if it falls on a national holiday), several days during in mid-August, New Year holidays, the last Sunday in August for facility inspection

8 **Aobayama Subway Station**
青叶山站
青葉山站
아오야마역
สถานีอาโอบะยามะ

7 **Tohoku University Botanical Gardens**
青叶山植物园西 青葉山植物園西
You cannot go there from bus stop No.7. Get off the bus stop No.5.
아오야마 식물원 니시
สวนพฤกษศาสตร์มหาวิทยาลัยโตโฮกุ

Open: 9:00-17:00 (Last admission: 16:00) Admission: ¥230 (Adults)
Closed: Mondays (The following day if it falls on a national holiday), from December to the day before the Spring Equinox Day

13 **Sendai Mediatheque**
smt仙台媒体文化中心前
smt仙台媒體文化中心前
미디어테크도서관 앞
เซ็น다이미디어텍

Open: Sendai Mediatheque: 9:00-22:00 Sendai Shimin Library: 9:30-20:00 (Open until 18:00 on Saturdays, Sundays and national holidays)
Closed: Sendai Mediatheque: The fourth Thursday (Jan. - Nov.), New Year holidays (Dec. 29 - Jan. 3) Sendai Shimin Library: Mondays (The following day if it falls on a national holiday), The fourth Thursday (Jan. - Nov.), New Year holidays (Dec. 28 - Jan. 4)



6 **Site of Sendai Castle**
仙台城遗址 仙台城遺址
센다이성터
ปราสาทเซ็นได

D Loope Discount ¥500 / ¥600 (2024.Apr.1-)

Aoba Castle Museum / 青叶城资料展示馆 / 青葉城資料展示館 / 아오바 성 자료전시관 / พิพิธภัณฑ์ปราสาทอาโอบะ

Open: 9:00-17:00 (16:00 from Nov. - Mar.) Admission: ¥700 (Adults) / ¥770 (2024.Apr.1-)

This is the site where Lord DATE Masamune built Sendai Castle (also called Aoba Castle) more than four centuries ago. You can get a panoramic view of Sendai from the place where a statue of Lord Masamune on horseback stands. Here you can visit the Aoba Castle Museum, which displays a range of items related to the DATE clan.

是400多年前伊達政宗建成的仙台城（也稱為青葉城）的遺址。從有伊達政宗騎馬像的地方，能望見整個仙台市區。還設有展示有關伊達政宗的資料的青葉城資料展示館。

是400多年前伊達政宗建成的仙台城（也稱為青葉城）的遺址。從有伊達政宗騎馬像的地方，能望見整個仙台市區。還設有展示有關伊達政宗的資料的青葉城資料展示館。

400년 이상 전 대대 마사무네공에 의해 건축된 센다이 성(아오바 성이라고도 함) 유적지. 대대 마사무네 기마상이 있는 장소에서는 센다이 시가지를 한눈에 바라볼 수 있다. 마사무네공과 관련된 자료 전시관 아오바 성 자료전시관도 병설되어 있다.

เป็นสถานที่ซึ่งแม่ทัพดาเตะ มาซามุเนะได้สร้างปราสาทเซ็นได (หรือที่เรียกว่าปราสาทอาโอบะ) เมื่อกว่าสี่ศตวรรษก่อน สามารถดูชมพิพิธภัณฑ์ปราสาทอาโอบะได้ มีการแสดงต่าง ๆ ที่เกี่ยวข้องกับแม่ทัพดาเตะมาซามุเนะ

5 **Sendai City Museum / Sendai International Center**
仙台市博物館・仙台國際中心前
仙台市博物館・仙台國際中心前
박물관・국제센터 앞
พิพิธภัณฑ์เมืองเซ็นได / ศูนย์นานาชาติเมืองเซ็นได

***Oct.1 2021-Mar.31 2024 closed for renovation work**

Sendai City Museum / 仙台市博物館 / 仙台市博物館
센다이시 박물관 / พิพิธภัณฑ์เมืองเซ็นได

Open: 9:00-16:45 (Last admission: 16:15) Admission: ¥460 (Univ. student and adults)
D (Loope Discount): Entry to the Exhibition Room at the group rate or ¥100 discount on special exhibition admission)

Closed: Mondays (The following day if it is a national holiday), The day after a national holiday (Opens if that day falls on Saturday, Sunday or national holiday)

Sendai Ryokusaikan Visitor Center

Open: 9:00-19:00 (Mar. - Nov.) 9:00-17:00 (Dec. - Feb.) Closed: The 1st Monday of Mar./Jun./Sep. and Dec. Dec.29 - Jan.3

A multi-purpose cultural facility that combines a library, galleries and other venues. Designed by the world-famous architect Toyo Ito, it won the World Architecture Awards 2002 Best Building in East Asia. 兼有图书馆、艺术工作室、画廊等的多功能文化设施。是世界著名的建筑家伊东丰雄的代表作，荣获了2002年度世界建筑东亚区最佳建筑奖。

兼有圖書館、藝術工作室、畫廊等的多功能文化設施。是世界著名的建築家伊東豐雄的代表作，榮獲了2002年世界建築 東亞區最佳建築獎。

도서관, 스튜디오, 갤러리 등을 겸비한 다목적 문화 시설. 세계적으로 유명한 건축가 이토 토요오의 대표작으로, World Architecture Awards 2002 Best Building in East Asia를 수상했다.

ศูนย์เอมเปคประสงค์ด้านงานวัฒนธรรมรวมทั้งรวมเอาห้องสมุด สตูดิโอ ห้องภาพ และสถานที่อื่น ๆ เข้าไว้ด้วยกัน ออกแบบโดยม. โทโย อิโต สถาปนิกที่มีชื่อเสียงระดับโลก ผู้ได้รางวัลชนะเลิศด้านสถาปัตยกรรม 2002 ในฐานะผู้ออกแบบอาคารยอดเยี่ยมในภูมิภาคเอเชียตะวันออก

14 **Jozenji-dori Ave. / Sendai City Hall**
定禅寺大街市政府前
定禪寺大街市政府前
조젠지도리거리·시청앞
ถนนใจเซนจิโดริ / ท้องเมืองเซ็นได

Jozenji-dori Avenue, lined with zelkova trees, is a street that symbolizes Sendai, the City of Trees. You can also enjoy the nearby shopping arcades.

路旁榉樹林立的定禪寺大街是人稱「森林之都」的仙台的標誌性大道。還能在附近的拱廊街快樂購物。

沿路盡是櫟木支撐的定禪寺大街是人稱「森林之都」的仙台的標誌性道路。還能在附近的拱廊街快樂購物。

느티나무 가로수가 있는 조젠지 도리는 "숲의 도시"라고 불리는 센다이의 심벌 로드. 가까이 위치한 아케이드가에서는 쇼핑도 즐길 수 있다.

ถนนใจเซนจิโดริ ที่เรียงรายด้วยต้น zelkova เป็นถนนที่เป็นสัญลักษณ์ของเมืองเซ็นได ซึ่งได้ชื่อว่าเป็นเมืองแห่งแมกไม้ (ไมตรีไมะมาโกะ) สนุกสนานกับการช้อปปิ้งที่อาร์เคดใกล้เคียงได้

15 **Hirose-dori Subway Station**
广瀬通站
廣瀨通站
히로세 도리역
สถานีรถไฟโตเกียวฮิโรเซโดริ

2 **Aoba-dori Ichibancho Subway Station**
青叶通一番町站
青葉通一番町站
아오바도리 이치반초역
สถานีรถไฟโตเกียวอาโอบะโดริจิมังโจ

This area is next to Sendai's shopping arcades. The nationally famous Sendai Tanabata Festival takes place here from August 6th to 8th each year. 与仙台最适合购物的拱廊街相邻。在每年8月6日~8日，都会举行全国有名的「仙台七夕祭」。與仙台最适合購物的拱廊街相邻。在每年8月6日~8日，都會舉行全國有名的「仙台七夕祭」。

센다이에서의 쇼핑에 최적인 아케이드가에 인접. 매년 8월 6일~8일에는 전국적으로 유명한 "센다이 타나바타 마쓰리(축제)"가 개최된다.

ใกล้กับอาร์เคด เหมาะสำหรับการช้อปปิ้งในเซ็นได เทศกาลทานาบาตะซึ่งเป็นที่ขึ้นชื่อเสียงระดังทั่วประเทศ จัดขึ้นที่นี่เป็นประจำวันที่ 6-8 สิงหาคม

3 **Bansuisodo**
晚翠草堂前
晚翠草堂前
반스อิส도 앞
บังซุยโซโด

***Former Residence of Doi Bansui (poet and English literary)**
Open: 9:00-17:00 Closed: Mondays (The following day if it falls on a national holiday), New Year holidays (Dec.29-Jan.3)

4 **Zuihoden Mausoleum**
瑞凤殿前 瑞鳳殿前
즈이호덴 앞
สุสานซุฮุโตะเจ็ง

Open: 9:00-16:50 (Last admission: 16:30) 9:00-16:20 between Dec. - Jan. (Last admission: 16:00) Admission: ¥570 (Univ. student and older) D (Loope Discount: ¥460) Closed: Dec. 31

Zuihoden is the final resting place of the members of DATE clan including the first feudal lord DATE Masamune. A superb example of elegant, gorgeously decorated architecture of the early Edo period. Ideal for strolls on the grounds, which are surrounded by cryptomeria groves.

是仙台藩始祖伊達政宗的陵墓，展示著有關的資料。精緻細膩而富麗堂皇的風格，體現了江戶時代早期建築的最高水準。這裡被靜謐的杉樹林所環抱，也是最佳的散步地。

是仙台藩始祖伊達政宗的陵墓，展示著有關的資料。江戶時代初期細膩且富麗堂皇的建築風格之作。這裡被靜謐的杉樹林所環抱，也是最佳的散步地。

센다이 번조 대대 마사무네공의 묘로, 관련자료도 전시되어 있다. 섬세하고 화려하게 장식된 에도 시대 초기 건축의 최고봉이다. 조용한 삼나무 숲에 둘러싸인 이 장소는 산책에도 최적.

โตเกียว หรือหนึ่งในจังหวัดยามาซากิของแม่ทัพดาเตะ มาซามุเนะ บานานาซากิเซ็นได ได้จัดแสดงจุด ๆ ที่เกี่ยวข้องกับโงโงะ ตัวอย่างอันยอดเยี่ยมของสถาปัตยกรรมยุคแรกของเมืองโงโงะได้ซึ่งได้รับการตกแต่งอย่างสวยงามและห่อหุ้ม เหมาะกับการเดินเล่นอย่างสงบต่าง ๆ ด้วยธรรมชาติที่เงียบสงบรายล้อมด้วยต้นสน